

# Anleitung zur Durchführung des COVID-19 Antigen-Schnelltests (Abbott)

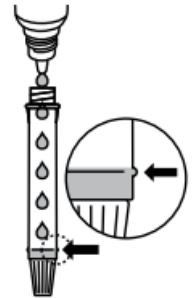
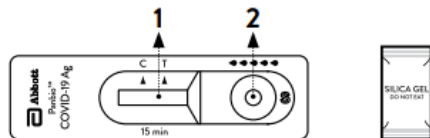
## Testdurchführung:

Der Abstreicher schützt sich mittels chirurgischer Maske, Schutzbrille und Handschuhen. Abstrich durchführung in einem separaten Raum mit guter Lüftungsmöglichkeit.

### 1. Vorbereitung der Testkomponenten:

- Extraktionsröhrchen bis zur Fülllinie (300µl) mit Pufferflüssigkeit füllen (zu viel oder zu wenig Puffermenge führt zu falschen Resultaten)
- Testkassette auf flache Oberfläche legen

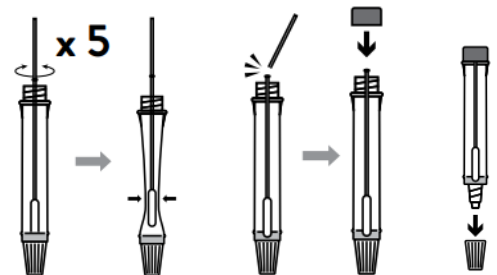
- Testergebnislesefenster
  - Probenvertiefung
- Beschriften Sie die Testkassette mit der Patient-ID.



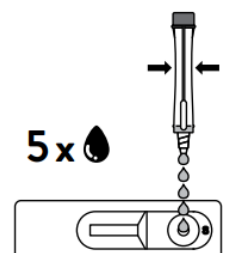
- Patienten informieren, dass der Abstrich evtl Würgereiz und Tränenlaufen verursachen kann
- Patient zieht Maske bis unter die Nasenöffnung (Mund bleibt bedeckt), Instruktion des Patienten zur geeigneten Kopposition (leicht rekliniert)
- Um Kontaminationen zu vermeiden, beim Öffnen des Tupferbeutels die Spitze des Tupfers nicht berühren
- Abstrichtupfer durch ein Nasenloch einführen bis zum Erreichen der Hinterwand (mind. 6cm tief), dort ca. 10 sec Tupfer drehen, damit ausreichend Sekret aufgenommen wird



- Abstrichtupfer ins Extraktionsröhrchen führen und dort schwenken (mindestens 5x), beim Herausziehen des Tupfers diesen nochmals kräftig auspressen durch Druck auf Röhrchenwand
- Anschließend Tupfer an Bruchrille abbrechen und Röhrchen mit Kappe verschliessen
- Anschließend öffnen der 2. Kappe am Boden des Röhrchens



- Abgabe von 5 Tropfen senkrecht in Probenvertiefung der Testkassette (Achtung: Falls nicht ausreichend Tropfen erzeugt werden können, liegt eine Verstopfung vor. In diesem Fall Röhrchen leicht schütteln und danach erneut kräftig zusammendrücken bis eine Tropfenbildung beobachtet werden kann. Blutige Abstrichproben dürfen nicht verwendet werden)
- Extraktionsröhrchen in Behälter für biologische Abfälle entsorgen

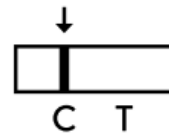


11. Resultat nach 15-20 min ablesen (nicht später!)
12. Testkassette nach dem Ablesen in Behälter für biologische Abfälle entsorgen

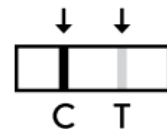
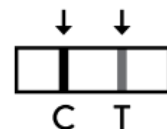


**Testinterpretation:**

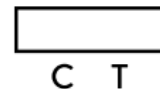
- a. Negativ: Kontrolllinie (C) erscheint, Testlinie (T) erscheint nicht



- b. Positiv: Kontrolllinie (C) erscheint, Testlinie (T) erscheint  
(unabhängig davon, welche Linie zuerst sichtbar wird)  
JEDE Testlinie (T), unabhängig davon, wie schwach die Linie ist, ist als positives Resultat zu werten



- c. Ungültig: Kontrolllinie (C) ist nicht sichtbar



Offizielles Instruktionsvideo von Abbott:

<https://www.globalpointofcare.abbott/de/product-details/panbio-covid-19-ag-antigen-test.html>