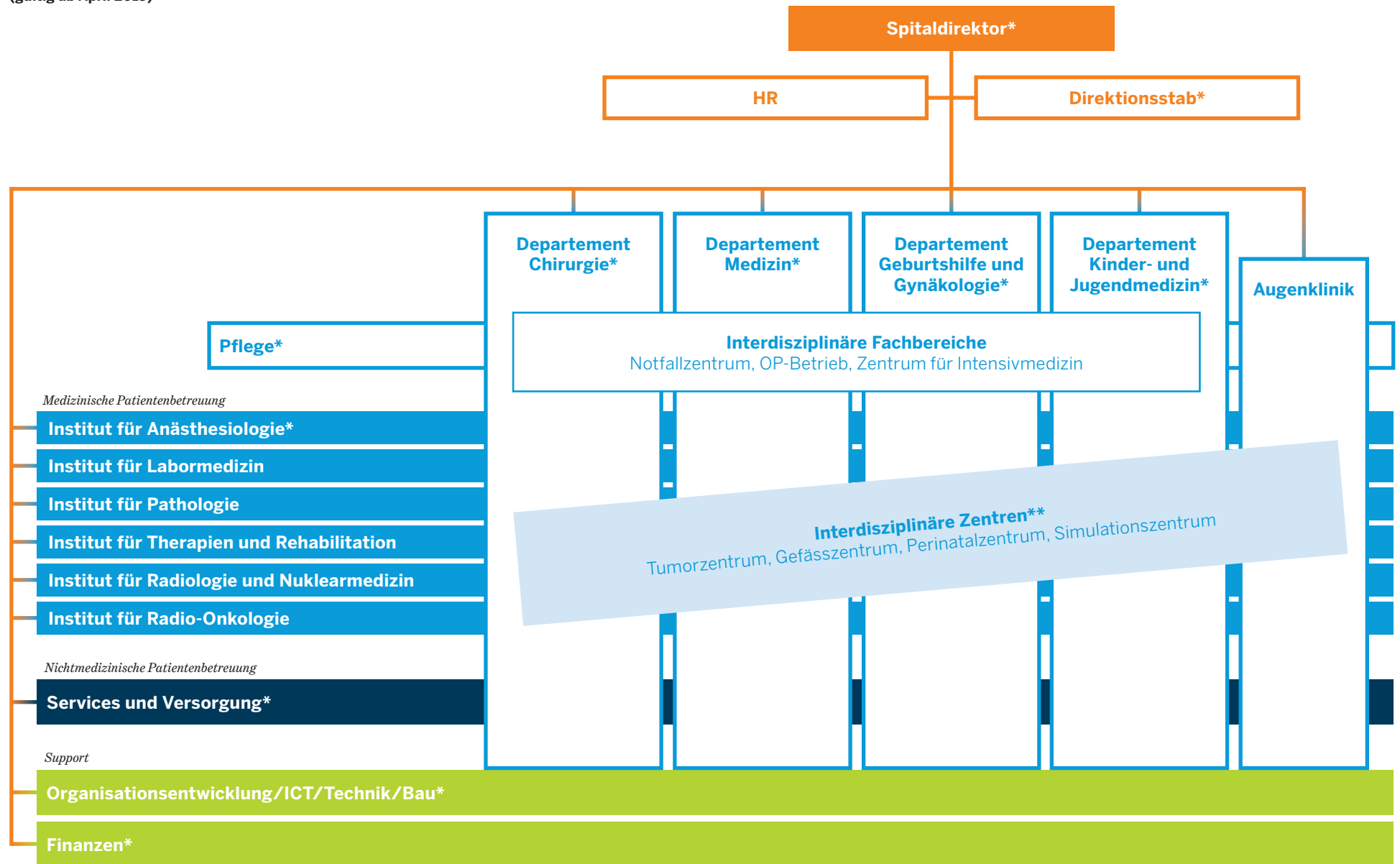


Organigramm Kantonsspital Winterthur

(gültig ab April 2019)



* Leiter/Leiterin ist Mitglied der Spitalleitung. Die Pflege ist in der Spitalleitung durch den Vorsitzenden der Pflegekaderkonferenz vertreten (rotierend wie die Institute).

** Die interdisziplinären Zentren setzen sich (virtuell) aus unterschiedlichen Fachbereichen zusammen, um eine integrierte Behandlung von Patienten zu gewährleisten.