

1. PUNKTIONSMATERIAL

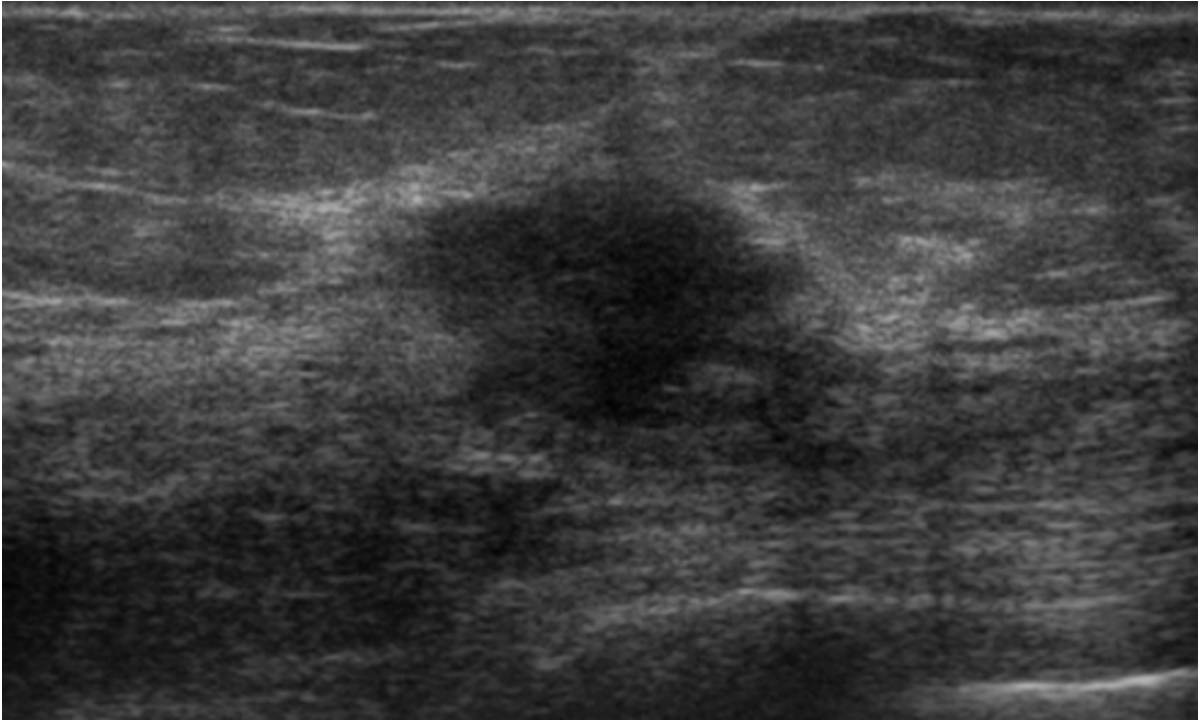


10 ml Einwegspritze mit Spritzenhalter und Nadeln



Objektträger

2. PUNKTIONSTECHNIK

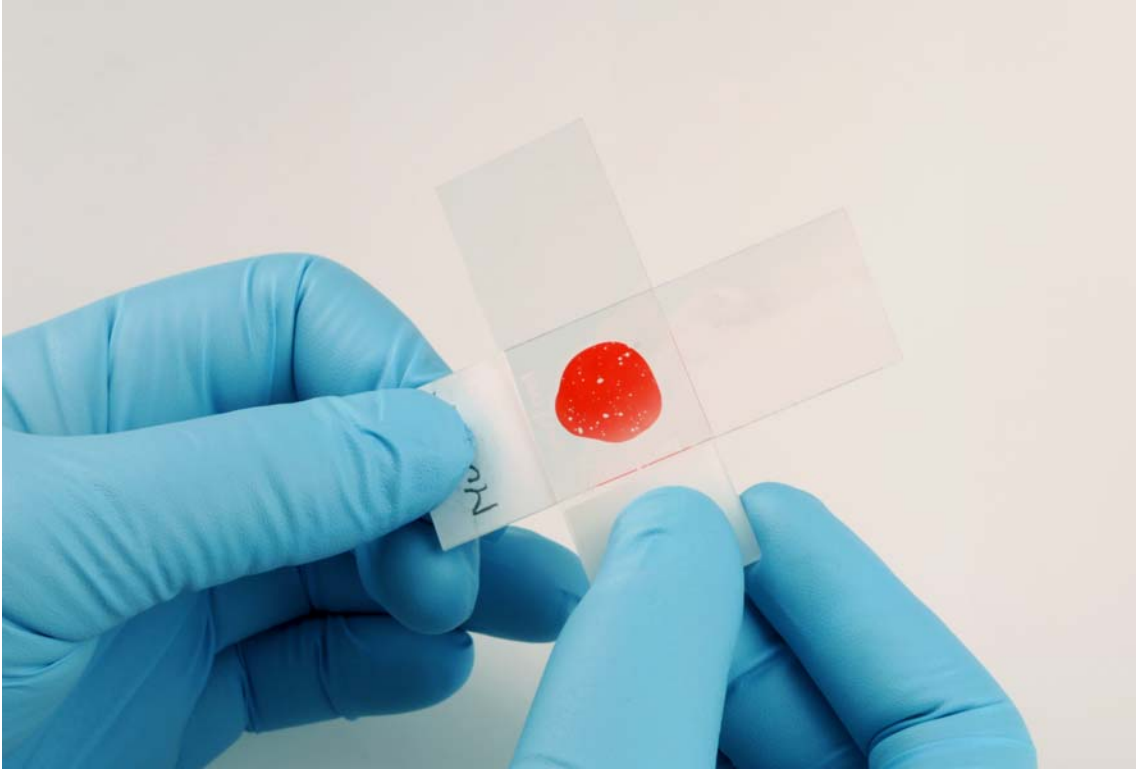


Ultraschall-gezielte, fächerförmige Punktion des Befundes mit dosiertem Sog

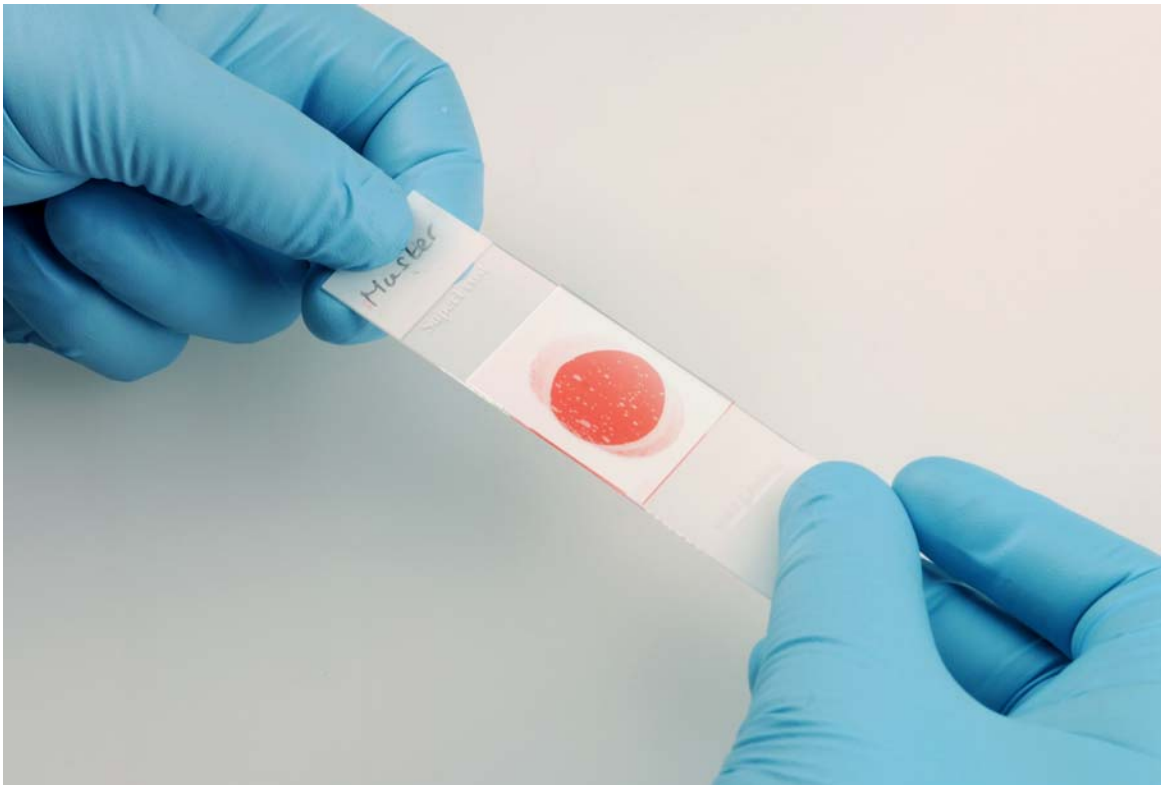


Spritzeninhalt mit aufgesetzter Nadel in Form von 3-5 mm messenden Tropfen auf die Objektträger geben

3. Ausstrichtechnik (quer oder längs)

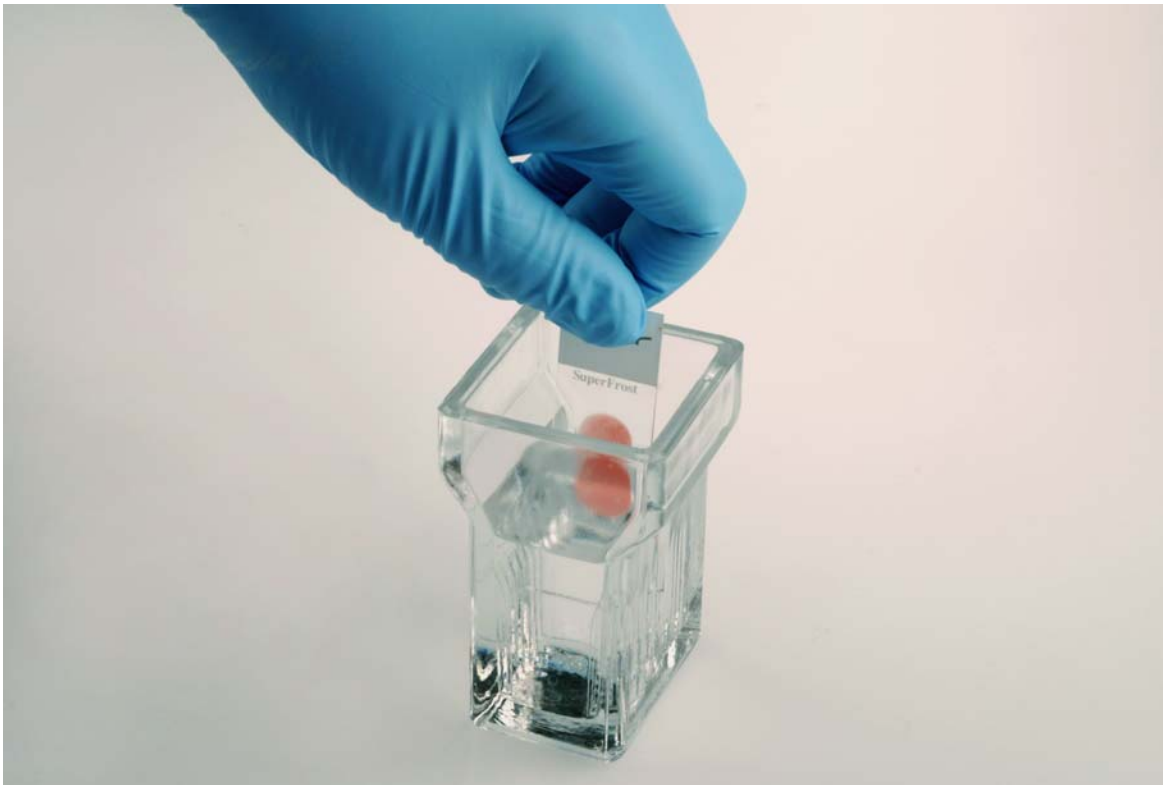


Variante 1: Aspirat mit zweitem Objektträger quer dünn ausstreichen



Variante 2: Aspirat mit zweitem Objektträger längs dünn ausstreichen

4. FIXATION UND TROCKNUNG



Objektträger innert 3 Sekunden mittels 96% Alkohol (oder Spray) fixieren



Objektträger gut trocknen lassen und bruch sicher versenden