

Herzlich willkommen im Kantonsspital Winterthur

Jahresmedienkonferenz
22. April 2008, 10.00 Uhr



KANTONSSPITAL WINTERTHUR

Das KSW in Zahlen 2007

Stationäre Patienten ohne interne Verlegungen	21'682
■ stationär	jeden Tag 59 Eintritte
■ davon	rund 56% Notfälle
■ mit Ambulanzdienst	4'949 (6'764 Fahrten)

Ambulante und teilstationäre Patienten 73'671

Wohnort

■ Stadt Winterthur	45.7%
■ Übriger Kt. Zürich	49.8%
■ Übrige Schweiz	4.0%
■ Ausland	0.5%

Entwicklung Patienteneintritte 1982 – 2007 (stationäre Patienten)

Jahr	Eintritte	Pflegetage	Ø Aufenthalt [Tage]
1982	14'750	201'660	12.7
1986	15'044	198'452	13.1
1994	16'591	176'471	11.1
1998	16'058	157'275	9.9
2004	18'903	158'531	8.6
2005	19'385	158'482	8.4
2006 ohne VKL-Pat.	19'965	162'128	8.4
2007 inkl. VKL-Pat.	21'682	167'438	7.7

inklusive gesunde Säuglinge; bis 2006 inklusive interne Übertritte (2006: 562) - ab 2007 ohne interne Übertritte

∅ Personalbestand und Berufsgruppen 2004 – 2007

	2004	2005	2006	2007
Ärzte	205	215	219	230
Pflegepersonal (inkl. IPS + Notfall)	490	490	499	527
Medizin.-techn. Personal (exkl. IPS + Notfall)	385	379	386	404
Administration / Informatik	91	86	88	87
Ökonomie	158	153	155	156
Technischer Dienst	35	36	35	36
Total	1'364	1'359	1'382	1'440
Nebenbetriebe	43	57	58	58
Total Spital	1'407	1'416	1'440	1'498

Aufwendungen

(in Mio. CHF)

	2006	2007
Besoldungen/Zulagen/Honorare	142	148
Sozialleistungen	20	21
Personalkosten	162	169
Med. Bedarf, Medikamente	31	35
Lebensmittel	3	3
Reparaturen, Unterhalt	8	9
Energie, Wasser	2	3
Übriges	10	11
Abschreibungen, Zinsen, Investitionen < Fr. 10'000	42	40
Antrag an KRB für die Bildung von Rücklagen	3	3
Total Aufwendungen	261	273

Mittelherkunft (in Mio. CHF)

	2006	2007
Grundversicherte Patienten	62	64
Zusatzversicherte Patienten	45	48
Ambulante Patienten	54	63
Übrige Erlöse	15	14
Gemeinden	25	23
Kanton Zürich	59	61
Total Mittelherkunft	258	273

Das Wichtigste in Kürze

Abweichungen ggü. dem Vorjahr

Patienten stationär	+ 385 Patienten
Patienten ambulant	+ 5'647 Patienten
Mitarbeitende	+ 57 Stellen
Finanzen	
• Aufwand (Staatsrechnung) inkl. Rücklagen	+ CHF 14.0 Mio.
• Erträge	+ CHF 14.4 Mio.
• Kantonsbeitrag	+ CHF 1.6 Mio.
• Gemeindebeiträge	- CHF 2.0 Mio.

Bauten und Bauvorhaben 2008 -

Verbindungstrakt

Rückbauten (1. – 5. OG) inkl. OP,
2. MRI – Gerät (2. UG)

bezogen Anfangs 2008
Mitte 2008 bezugsbereit

Osttrakt

Chirurgische Poliklinik / Ergotherapie
Tumorzentrum

bezogen Anfangs 2008
Mitte 2008 bezugsbereit

Parkhaus

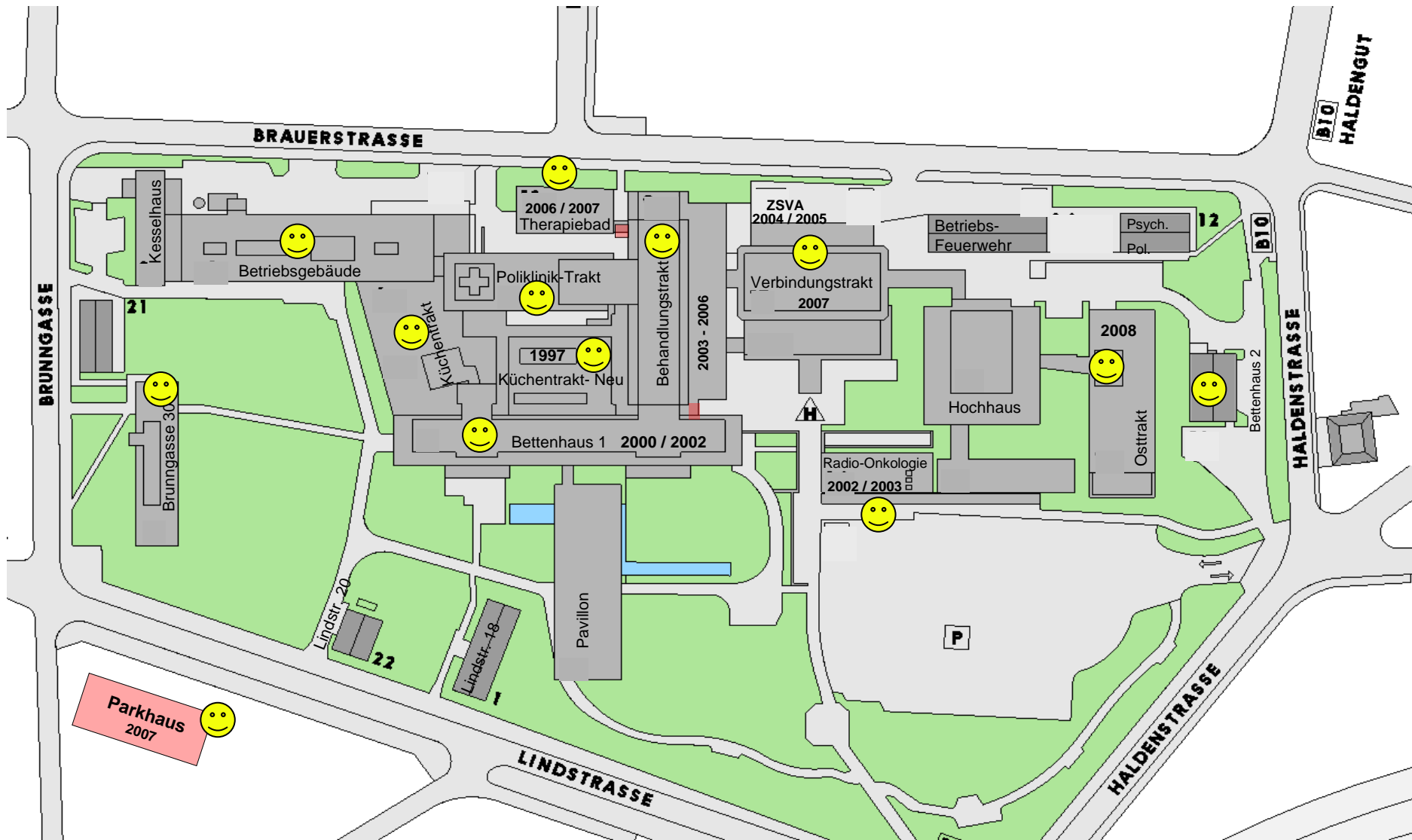
Seit Oktober 07 in Betrieb

Hochhaus

Gesamtsanierung / Erneuerung Hochhaus

Kreditbewilligung Vorstudie
5. März 2008 RRB

Realisierte Sanierungen/Erneuerungen 1981 – 2008



Tumorzentrum Winterthur

PD Dr. med. Miklos Pless
Chefarzt Medizinische Onkologie
Leiter Tumorzentrum Winterthur

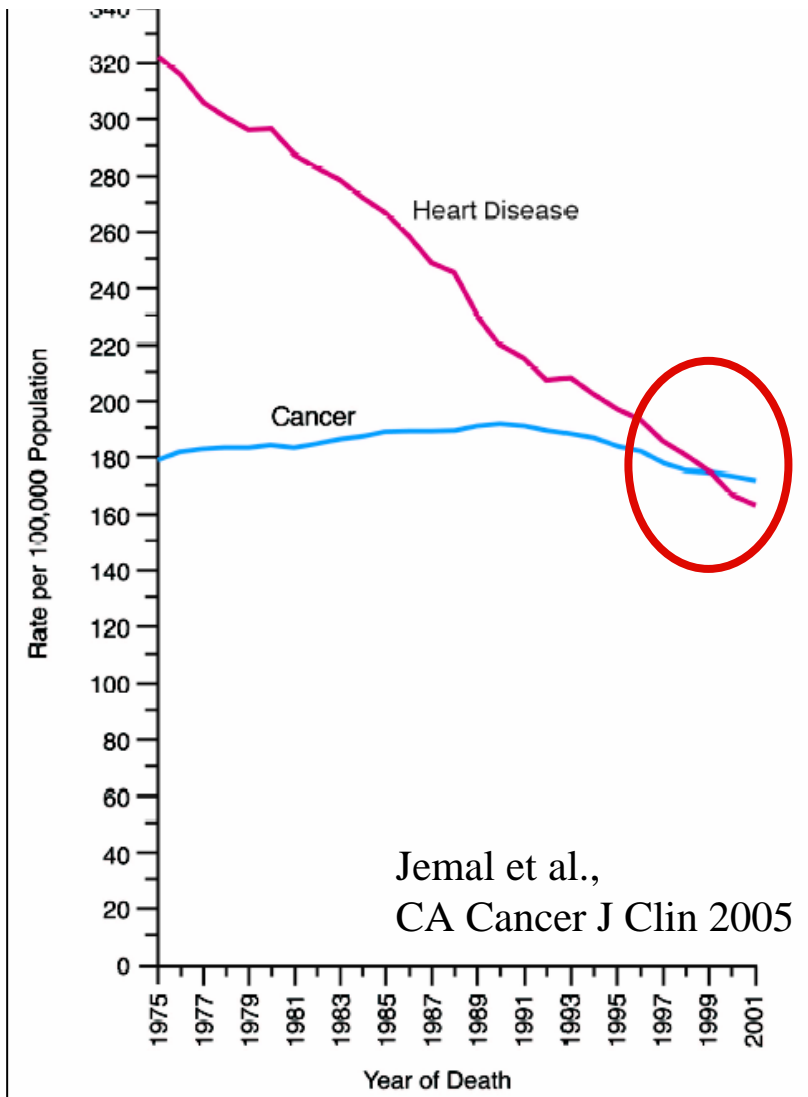
Jahresmedienkonferenz, 22. April 2008



KANTONSSPITAL WINTERTHUR

Onkologie:

Krebs wichtigste Todesursache



- **Brustkrebs:** 1980 metastasiert
1990 adjuvant (90%)
- **Dickdarm:** 1980 adjuvant (30%)
2004 metastasiert!
- **Lunge:** 1995 metastasiert
2004 adjuvant (30%)
- **Prostata:** 2004 metastasiert

Tumorzentrum am KSW

Diagnostik:

- Pathologie
- Radiologie
- Gastroenterologie
- Pneumologie
- Hämatologie

■ Therapie:

- Alle Chirurgischen Fächer
 - Gynäkologie
 - Chirurgie
 - Neurochirurgie
 - Urologie
- Radiotherapie
- Medizinische Onkologie
- Invasive Radiologie
- Innere Medizin

Tumorzentrum

Ziel:

- Alle Patienten!
- Ganz!
- Gut!!!

behandeln

Wie:

Verbesserung der Therapie

- **Interdisziplinäre Konferenz**
- Datenbank/SOPs
- Palliativ-Station/Forschung

Weiterbildung

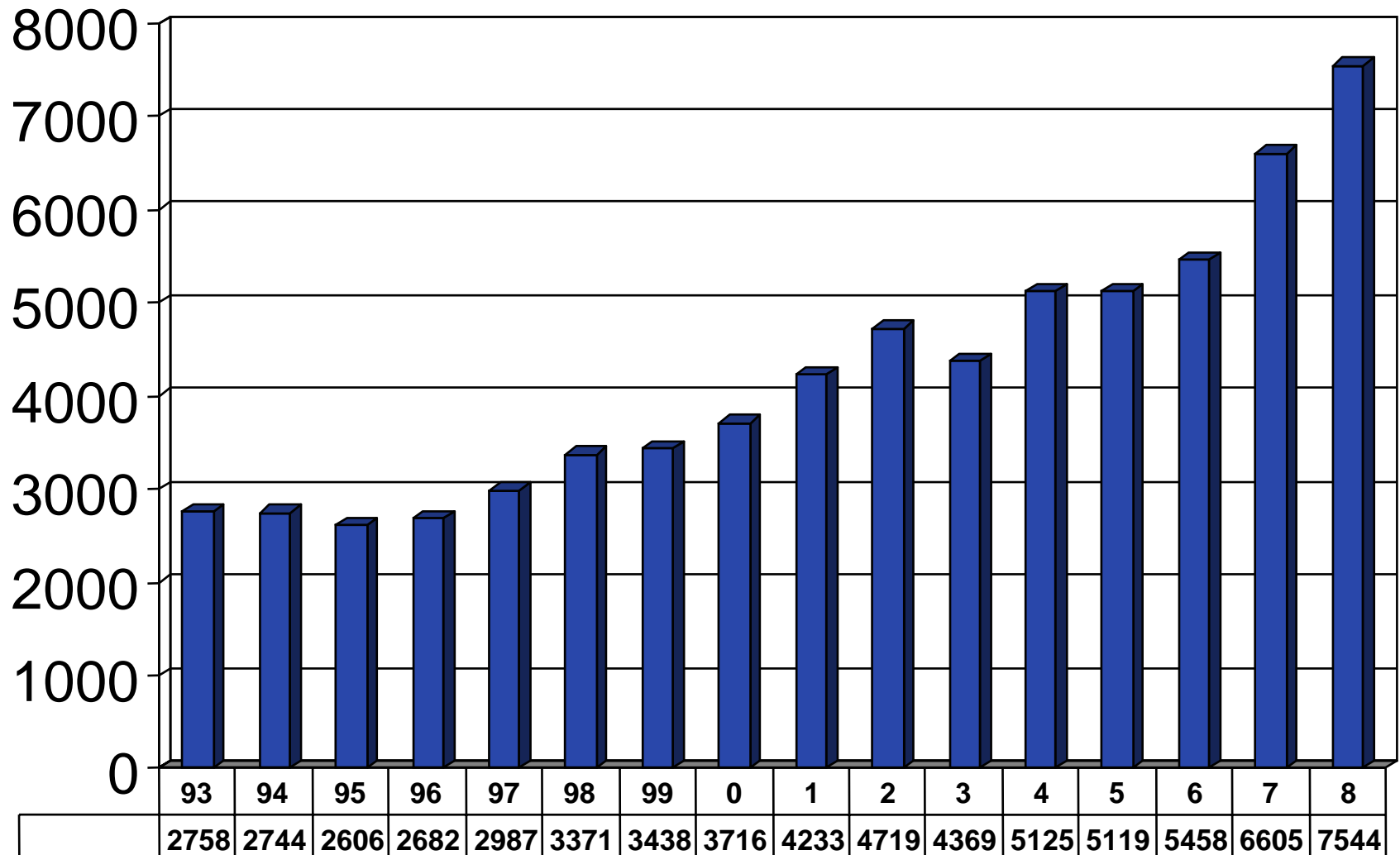
- Experten
- Hausärzte
- Laien

Zusammenarbeit regional

- Wetzikon, Bülach, SH, Uster

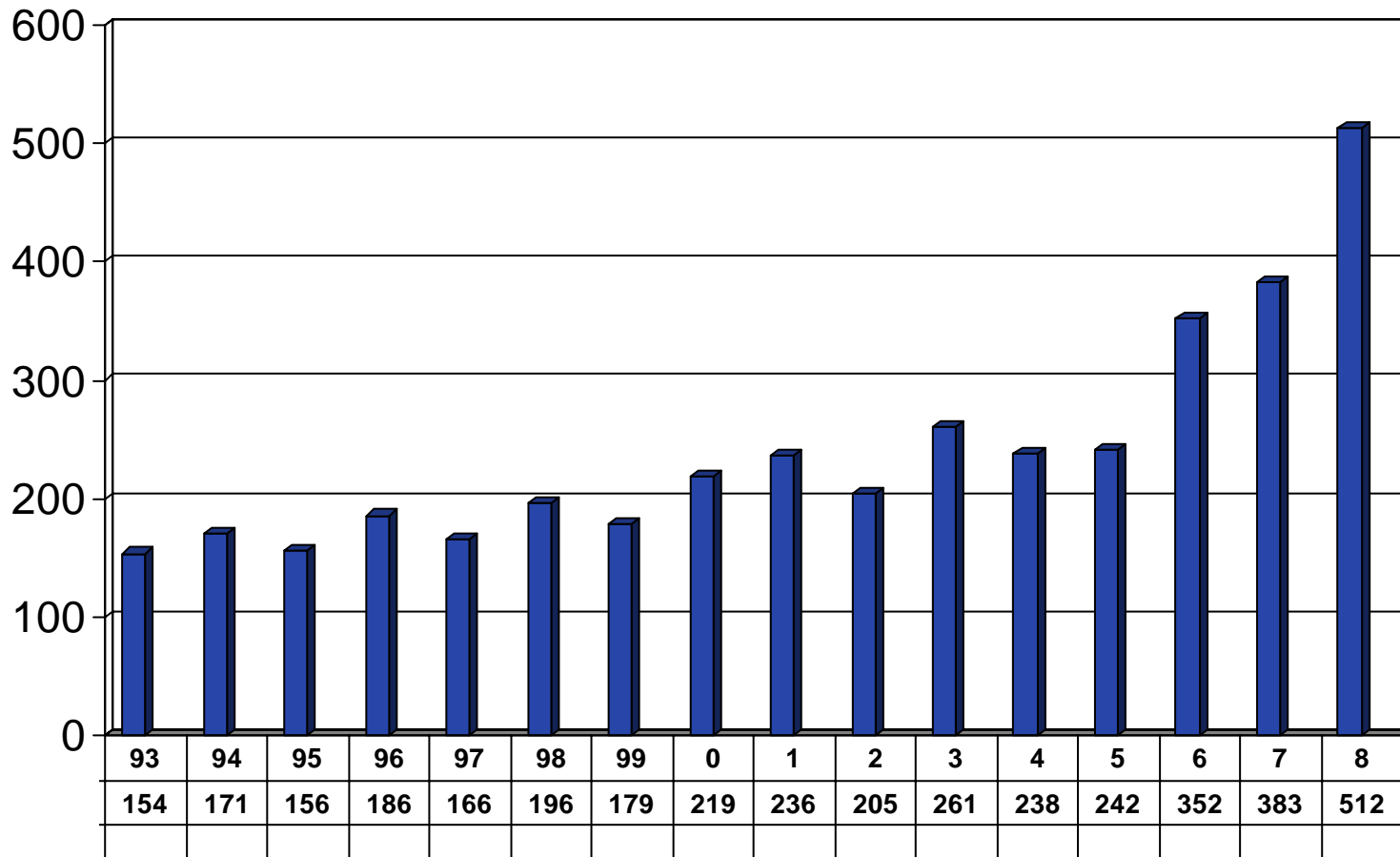
Arzt-Konsultationen

Medizinische Onkologie KSW 1993-2008



Neue Patienten

Medizinische Onkologie KSW 1993 - 2008



Stand

- Regionales Onkologiezentrum Nordostschweiz
- Kritische Masse:
 - alle chirurgischen Fächer vertreten
 - sehr breite Innere Medizin
 - Pathologie
 - Radiotherapie (4 Fachärzte, 3 in Ausbildung)
 - Medizinische Onkologie (6 Fachärzte, 3 in Ausbildung)
- Gute Zusammenarbeit!

Ausblick

- Umbau und bauliche Erweiterung Osttrakt (Juli 2008)
- Integration der Apotheke zur Medikamenten-Herstellung

- Zusammenarbeit mit Uster
- Ausbau Klinische Forschung
- Psycho-Onkologie